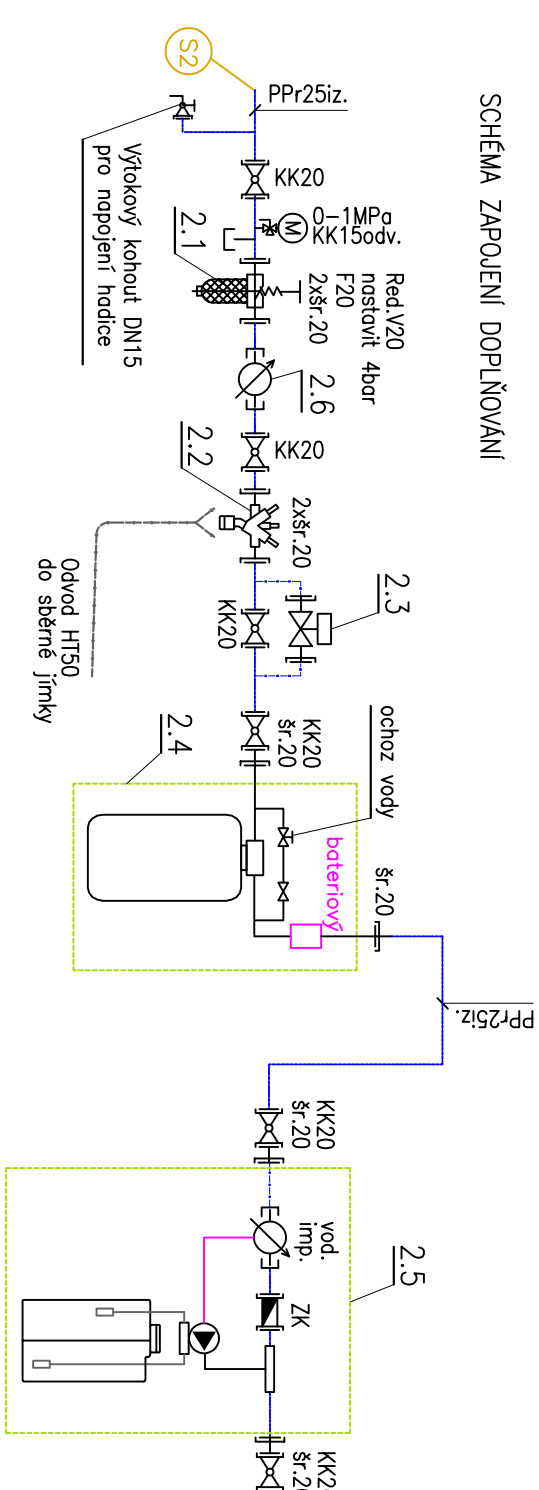
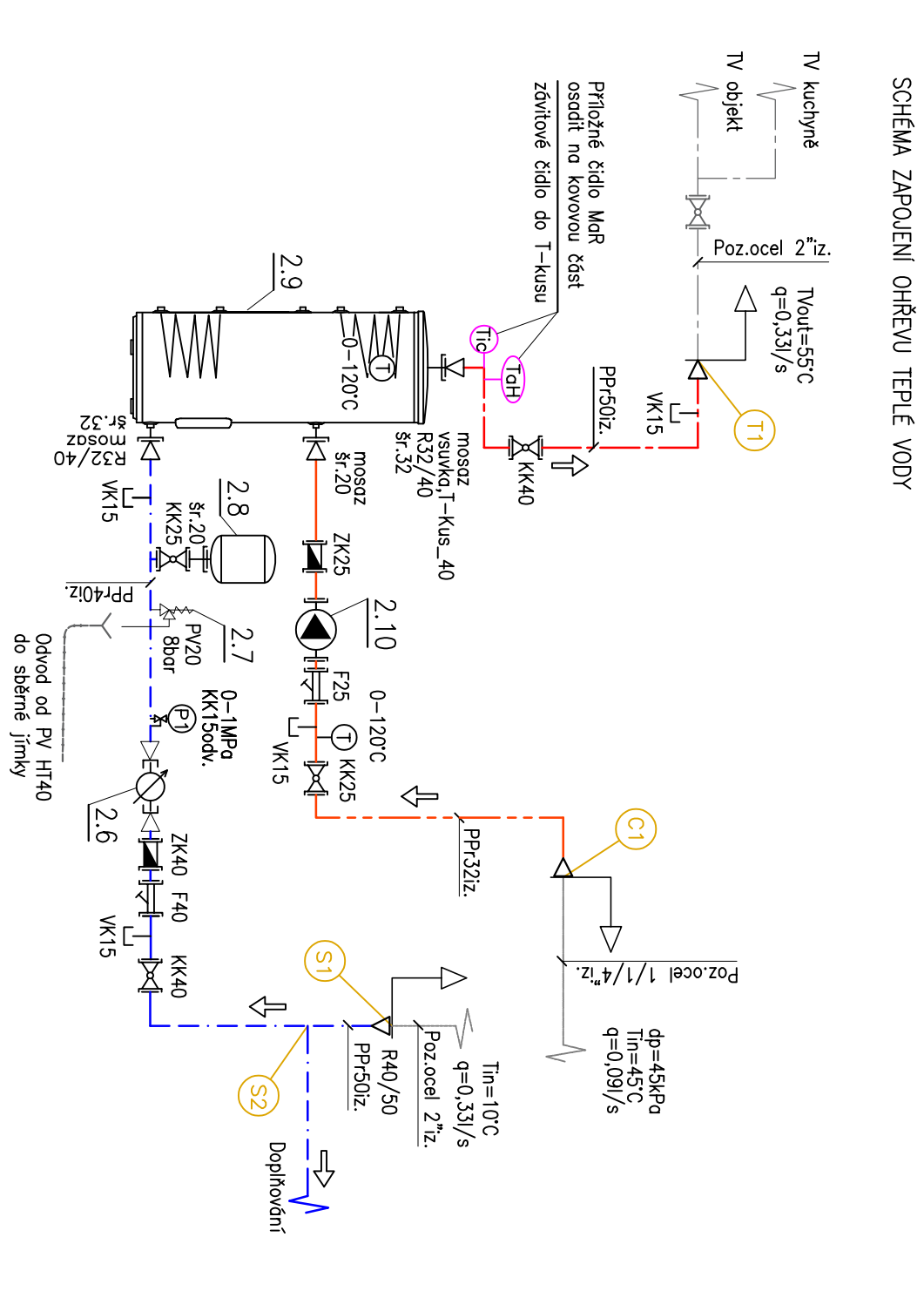


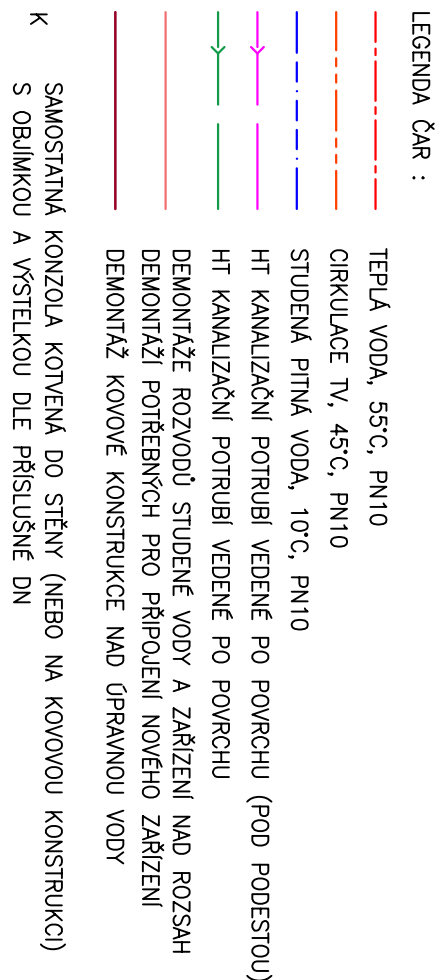
# NÁPOJENÍ PONORNÉHO ČERPADLA



## SCHEMA ZAPOJENÍ DOPLNŮVÁNÍ



## SCHEMA ZAPOJENÍ OHŘEVU TEPLÉ VODY

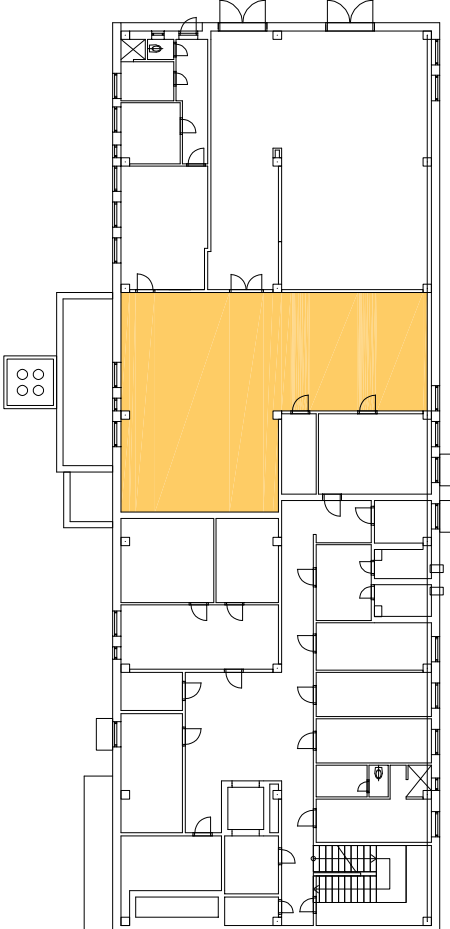


LEGENDA ČAR :


- |   |       |
|---|-------|
| TEREŠŤ VODA, 55°C, PM10                                       | ----- |
| ČIKARKE TV, 45°C, PM10  | ----- |
| STUDEKÁ PRNÁ VODA, 10°C, PM10                                 | ----- |
| HT KANALIZÁCII POTRUBIE VEDEDE PO PAVCHACH (POD PODSTOLU)     | ----- |
| HT KANALIZÁCII POTRUBIE VEDEDE PO PAVCHACH                    | ----- |
| DEMONIŽAČ ROZVOZU STUJENE VODY A ZARIŽENÍ NA ZARIŽENÍ         | ----- |
| DEMONIŽAČ POTRUBENÍACH PO PRIBOULENÍ NOVÝCH ZARIŽENÍ          | ----- |
| DEMONIŽAČ KOVOVEJ KONSTRUKCIE NA OPRÁVU VODY                  | ----- |
| SAŠOVATINA KONZOLA KOVENÁ DO STIEŇ (NEB NA KOVOVU KONSTRUKCU) | ----- |
| K S OBLIEMO A VYSTRUČU DO PRÍSLUŠENÍ (D)                      | ----- |

## POZNÁMKA :

- Přestavě potrubí: Při bude opatřeno podpěrami, pozhrovnými židly i ve svislých člástech.
- Kvalite kotelny budou použity v nevladim proevšení s vyplešilými upokokami.
- Nové potrubí bude napojeno na stávající v místech, kde připadne.
- Tepelné izolace budou provedeny dle příslušné ČSN vč. omezení a uzavření (pokud to jejich konstrukce dovoluje) podle specifikace těsnění vzhledem k užití.
- Podrobný popis technického řešení viz. technické zprávy, Soupis stavebních prací a dohod.
- Všechné demontáže a montáže práce vč. profesí budou zhotovovány koordinovaně.
- Uložení potrubí je navrzeno pomocí kovových kladek, popadé a zvěsá, povážli potrubími odlišnými budou s přízvozným výtahem. Při ukládání jednotlivých částí bude použito stávající kotelny s pádem.
- Krmení potrubí je řešeno jasným výškovým uspořádáním.
- Budou dozorčovy předepsy a zástaví BOLD, budou přijato příslušných opatření vč. předpřipraveného oznamu.
- Všechné demontáže a montáže práce vč. profesí budou zhotovovány koordinovaně.



LEGENDA KOMPONENTŮ VIZ. VÝKRES Č.101 TECHNOLOGICKÉ SCHEMA

OSPODOBNOSTI	MARKA	UPRAVODK	KONTROLNÁ
BC. VARNITUL	RENE STARC	RENE STARC	BC. VARNITUL
INVESTOR: SKOLA VANOČKA, VANOČKA 118 672 1 MOHODSKÉ REZOVOD. P.O.		KOD	JEDNOTKOVÝ MOHODSKÝ REZOVOD
STAVBA		MESTO STAVBY	
REKONSTRUKCE KOTELNY ZŠ VANOČKA, MOHODSKÝ KRUMLOV			
PROJEKTOVÝ SOUBOR: P31 KOTELNÁ PROJEKTOVÝ JEVIŇKOV: P41 2. ROZVOD PLUVIN A ŽITI			
MŇEJ VÝKRESU			
PŮDORYS ROZVODU ŽITI			
 ZOBRAZENÍ 5, 228 01 ENO			
594x444 mm (A1) 05/2025 DĚLNÍK DPS STUPEŇ 22 - 201 - 2004 22 - 201 - DPS - P41 2 - 204 MĚŘÍTKO			
MĚŘÍ		OS. VÝKRESU	
1:20		204	